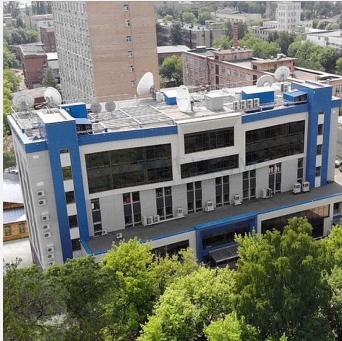


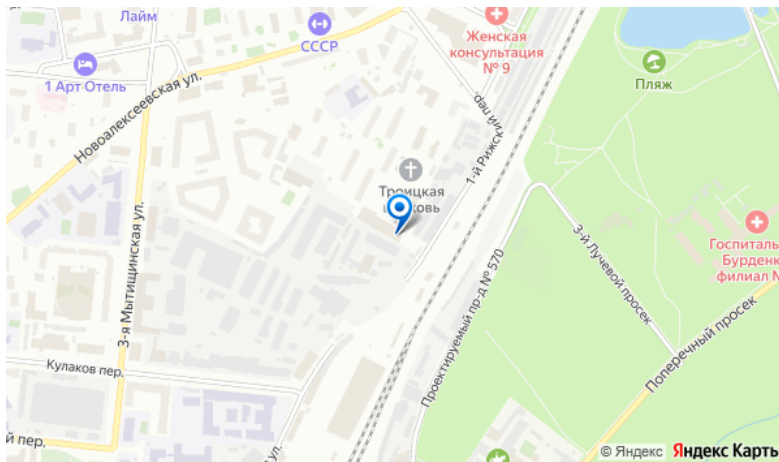
Рижский 1-й пер, д 2Г, Москва



Об объекте

Описание: Отдельно стоящее административное здание 1964 года постройки. В 2014 году проведена реновация. При реконструкции здания использовались передовые технологии, материалов и оборудования европейского качества, что является гарантией высокого уровня эксплуатационных характеристик, комфорта и безопасности здания. Высота потолков от 3,7 до 4,2 м.(6-й эт.)

На охраняемой территории расположен паркинг для арендаторов и гостей комплекса.



Путь

Рижский 1-й пер, д 2Г, Москва

Алексеевская (10 мин. тр.)

Аренда офисных помещений

Этаж	Метраж	Цена м2/год	Стоимость аренды/мес	Состояние
2	от 620.00 до 620.00	29890 руб.	1544317 руб.	С отделкой

Класс	В
Общая площадь	7203
Этажность	6
Провайдер	коммерческий
Наземная парковка	10 м/м, 10 000 руб., вкл. НДС
Эксплуатационные платежи	операционные расходы включены в арендную ставку
Коммунальные платежи	Коммунальные платежи включены в арендную ставку, электричество оплачивается дополнительно

109004, Москва, Николаямская ул., 40-1, 2 этаж
Таганская, Марксистская

Пт-Сб 10:00-19:00
+7 (495) 287-76-63
projects@praedium.ru