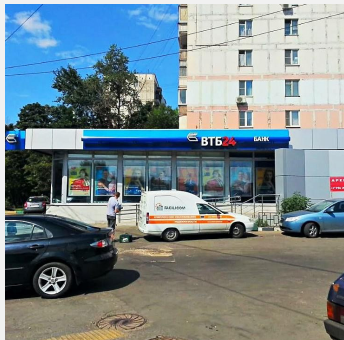
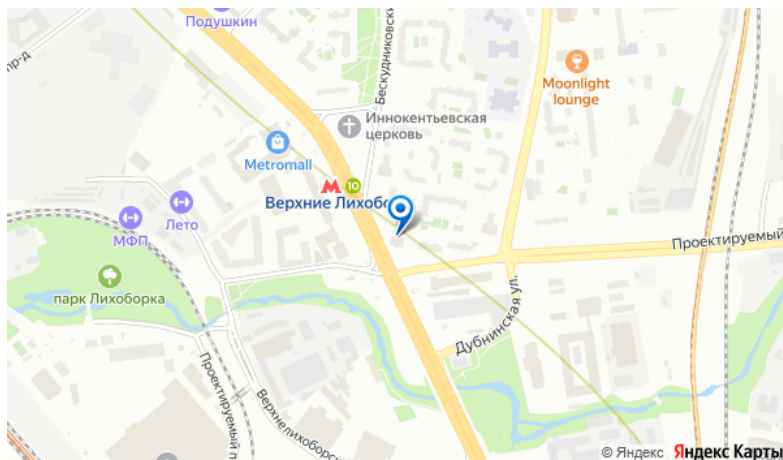


Дмитровское ш, д 64 к 1, Москва



Об объекте

Описание: Одноэтажная пристройка к жилому панельному дому. 1966 г. постройки. Общая площадь пристройки 357 кв. м. В здании располагается ВТБ банк. Высокий рекламный потенциал. В здание подведены все необходимые системы жизнеобеспечения, включая электроснабжение, водоснабжение, систему канализации, отопления. Перед зданием есть стихийная парковка.



Путь

Дмитровское ш, д 64 к 1, Москва

Продажа офисных помещений

Этаж	Метраж	Цена кв.м	Стоимость продажи	Состояние
1	от 357.70 до 357.70	712888 руб.	255000000 руб.	С отделкой

Класс	В
Общая площадь	4456
Этажность	12
Провайдер	Цифра 1 МТС
Эксплуатационные платежи	операционные расходы включены в арендную ставку
Коммунальные платежи	Коммунальные платежи оплачиваются дополнительно
НДС	вкл. НДС

109004, Москва, Николаямская ул., 40-1, 2 этаж
Таганская, Марксистская

Пт-Сб 10:00-19:00
+7 (495) 287-76-63
projects@praedium.ru