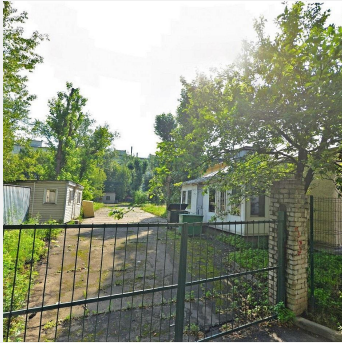


## Варшавское ш, д 66 к 2, Москва



Путь

Варшавское ш, д 66 к 2, Москва

Варшавская (10 мин. пеш.)

Нахимовский проспект (10 мин. пеш.)

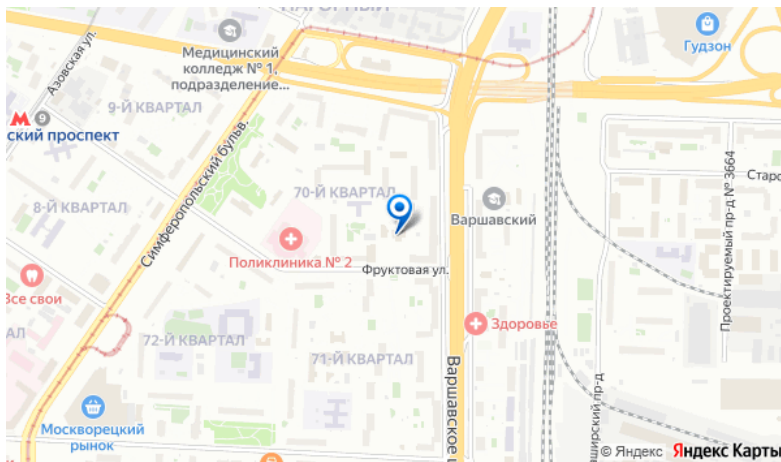
### Продажа офисных помещений

| Этаж | Метраж   | Цена кв.м   | Стоимость продажи | Состояние   |
|------|--|-------------|-------------------|-------------|
| 1    | от<br><a href="#">1104.00</a><br>до<br><a href="#">1104.00</a> | 181159 руб. | 200000000 руб.    | Без отделки |

### Об объекте

Описание: Инвестиционный проект по строительству многоквартирного жилого дома в ЮАО г. Москва, на Варшавском шоссе. Общая площадь до 11700 кв. м. Площадь квартир до 8000 кв. м. Подземный паркинг до 133 м/мест. Земельный участок общей площадью 5132 кв. м под строительство в долгосрочной аренде, на участке расположены два нежилых здания, площадью 818 кв. м и 246 кв. м (оба в собственности). Здания арендопригодны, могут быть использованы под офис банка.

|                          |              |
|--------------------------|--------------|
| Класс                    | С            |
| Общая площадь            | 11700        |
| Этажность                | 2            |
| Провайдер                | коммерческий |
| Эксплуатационные платежи |              |



109004, Москва, Николаямская ул., 40-1, 2 этаж  
Таганская, Марксистская

Пт-Сб 10:00-19:00  
+7 (495) 287-76-63  
projects@praedium.ru