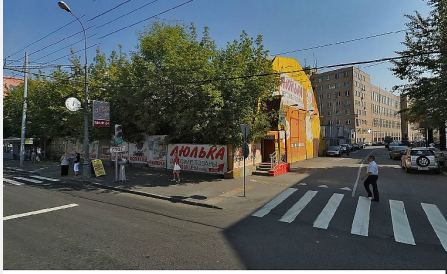


ОСЗ 3-й Павловский переулок, д.1, стр.2



Путь

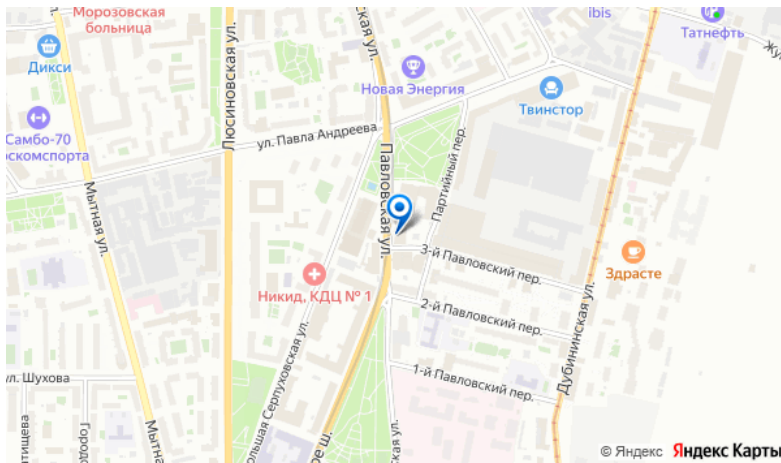
3-й Павловский переулок, д.1, стр.2

Серпуховская

Общая площадь	2382,2 кв.м.
Этажность	4
НДС	УСНО

Об объекте

Отдельно стоящее здание ангарного типа, общей площадью - 2382,2 кв.м, находится в ЮАО, на первой линии домов 3-его Павловского переулка. Ближайшая станция метро «Серпуховская» (880 м). 1 этаж - 790,4 кв.м., 2 этаж - 704,0 кв.м., 3 этаж - 577,0 кв.м., 4 этаж - 310,0 кв.м. Имеется 2 отдельных входа: с улицы и со двора. Состояние объекта - с отделкой. Внутренние стены из кирпича, перегородки - металлоконструкции. Имеются центральные коммуникации. Парковка - стихийная вдоль проезжей части. Договор аренды земли на 49 лет. С обратной стороны здания располагается площадка, которую можно реконструировать под большую парковку.



109004, Москва, Николаямская ул., 40-1, 2 этаж
Таганская, Марксистская

Пт-Сб 10:00-19:00
+7 (495) 287-76-63
projects@praedium.ru